



TGAU

3000N30-1A



A18-3000N30-1A

CYMRAEG IAITH

Uned 3

Darllen ac Ysgrifennu: Trafod, Cyfarwyddiadol a Pherwâd

DYDD MAWRTH, 13 TACHWEDD 2018 – BORE

2 awr

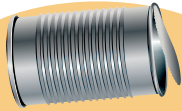
DEUNYDD DARLLEN I'W DDEFNYDDIO GYDAG ADRAN A

3000N301A
01

DARN DARLLEN 1



Faint maen nhw'n ei gymryd i ddiflannu?



Tuniau
200–500
mlynedd



Brwsh dannedd
100+ mlynedd



Pren hufen iâ
1–3 blynedd



Ffon lolipop
450+ mlynedd



Potel wydr
4,000 o
flynyddoedd



Gwm cnoi
5 mlynedd



Dillad
1 flwyddyn



Afal
Ychydig
ddyddiau–6
mis



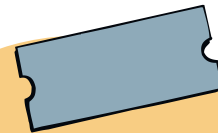
Potel blastig
100–1,000 o
flynyddoedd



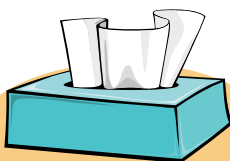
Fflip-fflop
50–80 mlynedd



Stwmp sigarét
18 mis–10
mlynedd



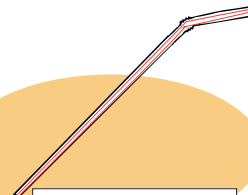
Derbynneb
3–4 mis



Hances papur
3 mis

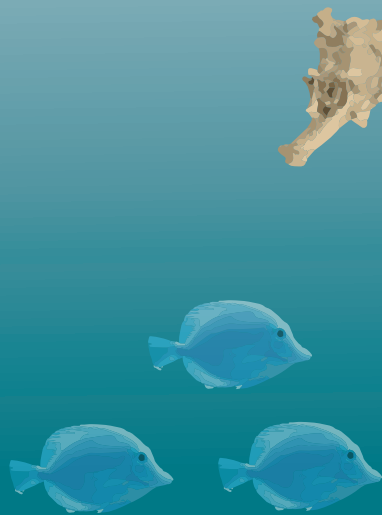


Bag plastig
450 mlynedd



Gwelltyn yfed
700 mlynedd

Pam y dylem ni wrthod defnyddio gwellt plastig?

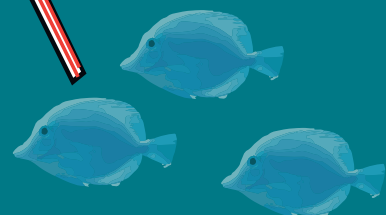


Maen nhw'n cael eu creu mewn **10 munud**, eu defnyddio mewn **20 munud** ond byddan nhw ar y ddaear **am ganrifoedd**. Pam? Dydyn nhw ddim yn fioddiraddadwy.

Mae adnoddau anadnewyddol yn cael eu defnyddio i greu gwellt plastig.

Oeddech chi'n gwybod bod tua **90%** o anifeiliaid y môr wedi bwyta plastig?

Mae llawer o egni yn cael ei ddefnyddio i greu darn mor fychan o blastig. Ar gyfartaledd, mae pob caffi yng Nghymru yn taflu **45,000** o wellt plastig yn flynyddol.



DARN DARLLEN 3



Llofruddiaeth y Lli

Plastig yn lladd creaduriaid y môr, pysgod ac adar

gan Arwel Huws



Wrth ffilmio'r ail gyfres o *Blue Planet* ar BBC1, dywedodd cynhyrchwyr y rhaglen mai prin oedd yr adegau pan nad oedden nhw'n dod ar draws plastig yn y môr.

“Wrth ddeifio yn y môr wrth ffilmio, roedd darnau o blastig fel lein bysgota, papurau losin a photeli plastig yn olygfa gyffredin iawn,” meddai Sarah Conner, un o'r cynhyrchwyr.

“Pan oedden ni'n teithio ar y cwch, os oedden ni'n sylwi ar ddarn o blastig, roedden ni'n stopio ac yn gwneud ein gorau i'w godi, fel y byddai unrhyw un sy'n poeni am ddyfodol ein planed. Ond weithiau roedd nysoedd o blastig wedi crynhoi fel ei bod yn amhosibl cael gwared ohono i gyd.”



Mae plastig yn achosi problem i nifer o greaduriaid y môr a phrofwyd hynny yn un o'r penodau pan welwyd crwban gwalchbig yn mynd yn sownd mewn sach blastig. Yn ffodus, y tro hwn, llwyddodd un o'r dynion camera i ryddhau'r crwban yn ddianaf. Ond nid pob creadur sydd mor lwcus. Yn ddiweddar, ymddangosodd fideo ar *YouTube* yn dangos crwban mewn poen difrifol gan fod gwelltyn yfed plastig wedi mynd yn sownd yn un o'i ffroenau. Ar ôl cryn drafferth, a'r creadur yn gwingo wrth i'r ecolegwyr geisio'i achub, llwyddwyd i dynnu'r gwelltyn.

Yn ystod y cyfnod ffilmio, cofnododd criw *Blue Planet* ymhle roedden nhw'n dod o hyd i sbwriel a faint ohono oedd yno. Roedden nhw'n synnu mai ar lannau nysoedd pellennig, heb lawer o bobl yn byw arny'n nhw roedd y llygredd plastig mwyaf.

Weithiau roedd yn rhaid i'r criw ymyrryd pan oedden nhw'n gweld y plastig yn niweidio bywyd gwyllt. “Gwelson ni adar wedi marw oherwydd bod eu coesau wedi mynd yn sownd mewn bagiau plastig ac wedi methu hedfan. Bu'n rhaid i ni achub morfil cefngrwm oddi ar arfordir Canada gan ei fod yn llusgo tunelli o raffau a chewyll pysgota ac yn stryffaglu i nofio. Arhoson ni gyda'r morfil am naw awr i'w ryddhau. Y peth anoddaf oedd gorfod gwrando ar sŵn y morfil a oedd yn amlwg mewn poen dychrynlyd ac yn ofnus iawn.”

Gellir gweld y bennod nesaf o *Blue Planet* nos Sul am 9 o'r gloch ar BBC1.

DARN DARLLEN 4

Bwrw Bol

Gwenan Roberts o Sarn Mellteyrn sy'n dweud ei dweud yn rhifyn Ebrill 2018 o'r papur bro Llanw Llŷn



Bocsys *McDonalds*, cwpanau *Costa Coffee*, poteli cwrw, tuniau seidr, pacedi creision, papurau siocled, dw i wedi cael llond bol arnyn nhw. Ydach chi fel fi wedi sylwi cymaint o lanast sy hyd ochrau ein ffyrdd ni'r dyddiau yma? Waeth i ni heb â disgwyl i'r Cyngor eu clirio: does ganddyn nhw ddim digon o arian ar gyfer ein gwasanaethau hanfodol heb sôn am glirio ar ôl y rhai hynny sy'n mynnu taflu eu sbwriel ar hyd y ffyrdd.

Rhyw feddyliau fel hyn oedd yn chwarae yn fy mhen ddechrau'r flwyddyn wrth i mi fynd ar fy nhro arferol i fyny'r lôn, pan welais i fag **Ewemaster* gwag yn eistedd ym môn y clawdd. Roeddwn wedi cael llond bol ar yr holl sbwriel. Felly dyma gydio yn y bag a dechrau stwffio'r trugareddau welwn i i mewn iddo. Cyn pen dim roedd yn llawn a minnau'n ei lusgo am adra. Mi wnes i'r un peth drannoeth a thradwy nes bod fy milltir o dro yn reit ddisbwriel.

Penderfynais fy mod am fynd â bag a maneg efo mi ar y daith unwaith bob mis. Un llond sach ges i ym mis Chwefror ac erbyn hynny roeddwn i'n gorfod chwilio'n fwy manwl; erbyn diwedd mis Mawrth rhyw lond cornel o sach gasglais i. Dw i'n fawr o arwr yn gwneud yr hyn dw i'n ei wneud ond ew, mi fydda i'n teimlo'n dda ar ôl cyrraedd adra. Dw i'n cael boddhad fy mod i'n gwneud mymryn o wahaniaeth heb sôn am y lles i fy mhwyseidd gwaed bob tro dw i'n mynd am dro ar fy mhwt i o'r lôn.

Mae 'na lawer o sôn y dyddiau hyn am y sbwriel yn ein moroedd a'r gormodedd o blastig sy'n gorchuddio'n bwyd. Dw i'n cytuno'n llwyr â'r hyn sy'n cael ei ddweud, ond yn y bôn does 'na fawr ddim y galla i ei wneud am y rheiny nes i gwmnïau mawr ac archfarchnadoedd newid eu ffyrdd. Ond mi alla i wneud rhywbeth yn fy milltir sgwâr.

Petai rhai o'r bobl sy'n mynd am dro ar hyd pwt o lôn neu lwybr neu draeth yn mynd â bag a maneg efo nhw unwaith y mis a hel sbwriel, buan iawn y gwelai pawb wahaniaeth yn ein hamgylchfyd ni yma ym Mhen Llŷn. Dw i am ddal ati, felly be amdani?

* *Ewemaster* - sach fawr blastig sy'n dal bwyd defaid

DARN DARLLEN 5

Mae tua 165 miliwn tunnell o lygredd plastig yn y môr heddiw.



Erbyn 2050 mae ecolegwyr yn rhagdybio y bydd mwy o blastig na physgod yn y môr.

Sut mae plastig yn cyrraedd y môr?

Mae llawer o'r plastig o'n basgedi siopa wedi'i greu i gael ei ddefnyddio unwaith ac i gael ei daflu ar ôl hynny. Os nad yw plastig yn cael ei daflu mewn modd cyfrifol, mae'n gallu cyrraedd y cyrsiau dŵr (nentydd, afonydd) a chael ei gludo i'r môr ar hyd draeniau stormydd neu ar yr awel.

Mae plastig yn sylwedd unigryw oherwydd nad yw'n pydru – mae'n dadelfennu yn lle hynny. Felly, mae mwy a mwy o blastig yn casglu yn y môr ac mae hynny'n peryglu'r bywyd gwylt sy'n byw yno.

Felly beth gallwch chi ei wneud?

Lleihewch: Peidiwch â phrynu plastig un-tro wrth siopa. Y nwyddau un-tro hyn, boed yn fag plastig neu'n welltyn yfed, yw rhai o'r mathau mwyaf cyffredin o blastig sy'n llygru ein moroedd. Wyddoch chi y gwelwyd gostyngiad o 71% yn nifer y bagiau un-tro a gafodd eu defnyddio rhwng 2011 a 2014 yn sgil cyflwyno isafswm cost o 5c am fag siopa yma yng Nghymru?

Ailddefnyddiwch: Os byddwch chi'n defnyddio plastig, prynwch fathau y gallwch chi eu defnyddio eto. Wyddoch chi fod angen defnyddio hyd at dri litr o ddŵr i greu potel sy'n dal un litr? Gwnewch yn siŵr nad ydych chi'n taflu'r botel ar ôl ei defnyddio unwaith yn unig.

Ailgylchwch: Mae ailgylchu plastig yn gallu bod yn destun dryswch, oherwydd bod modd ailgylchu rhai mathau, ond nid mathau eraill. Mae modd i chi ailgylchu plastig lled-galed neu "feddal" mewn bag pwrpasol - mae hynny'n cynnwys poteli, potiau a thybiau. Ddylech chi ddim rhoi mathau ysgafn o blastig megis bagiau siopa yn y bag hwnnw, ond mae rhai archfarchnadoedd mawr yn eu hailgylchu. Ewch â phlastig caled neu anystwyth i Ganolfannau Ailgylchu Gwastraff y Cartref.

DARN DARLLEN 6

Datganiad i'r Wasg

20 Ebrill 2018



Eisteddfod yn cymryd camau breision i dorri ar ddefnydd o blastig un-tro

Yn ogystal â chynnal gŵyl drefol ac arbrofol yng Nghaerdydd eleni, bydd yr Eisteddfod Genedlaethol ar flaen y gad wrth dorri i lawr yn sylweddol ar eu defnydd o blastig ar y Maes, er mwyn gwahardd plastig un-tro'n gyfan gwbl o Eisteddfod Sir Conwy 2019.

Mae trefnwyr yr ŵyl wedi cysylltu gyda'u harlwywyr a stondinwyr er mwyn gwahardd gwellt plastig ar gyfer diodydd, ac yn gweithio gyda darparwyr y bariau i wahardd y defnydd o wydrau un-tro a chyflwyno gwydrau y gellir eu defnyddio drosodd a throsodd er budd yr amgylchedd. Bydd ymwelwyr yn talu £1 am y gwydr wrth archebu'r ddiod gyntaf, ac yna'n ei ddychwelyd i'r bar am wydr glân yn rhad ac am ddim am weddill y dydd.

Bydd yr ŵyl hefyd yn cynhyrchu cwpanau paned y gellir eu defnyddio eto ynghyd â photeli dŵr ar gyfer plant a bydd Dŵr Cymru unwaith eto eleni yn gosod gorsafod dŵr yfed rhad ac am ddim o amgylch y Maes.

Meddai Prif Weithredwr yr Eisteddfod, Elfed Roberts, "Gallwn ni roi cynlluniau mewn lle a fydd yn helpu am wythnos, ond mae'n rhaid i bob un ohonom edrych yn ofalus ar yr hyn rydyn ni'n ei wneud drwy gydol y flwyddyn. Gobeithio y bydd y cynlluniau yma sy'n cael eu cyflwyno gennym ni eleni'n gwneud i bobl ailfeddwl cyn prynu potel blastig o ddŵr neu i gofio gafael yn y cwpan paned aildefnydd cyn rhuthro allan drwy'r drws yn y bore."

Mae'r Eisteddfod yn cefnogi prosiect yr AIF (Association of Independent Festivals) sy'n ymgyrchu er mwyn gwahardd plastig un-tro mewn gwyliau ar draws Prydain erbyn 2021.

Am ragor o wybodaeth am yr Eisteddfod ewch i www.eisteddfod.cymru